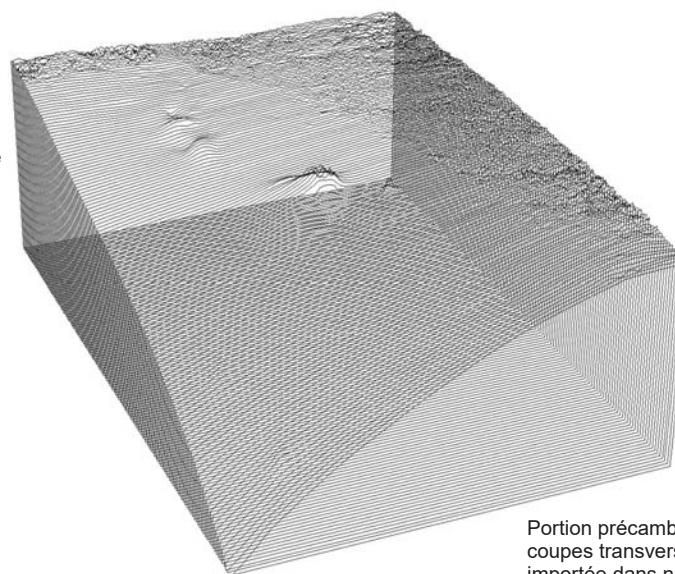
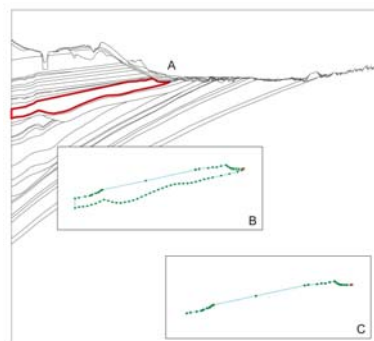
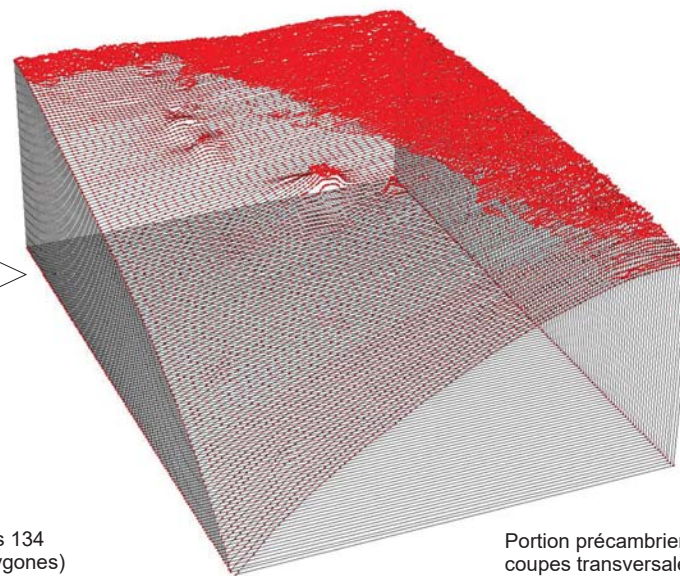


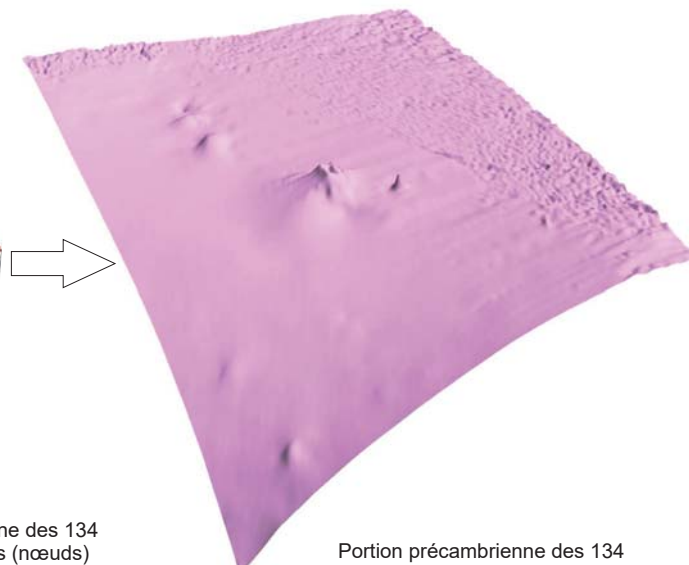
Avant la modélisation, chaque coupe transversale est « fractionnée » en portions, chacune représentant une unité. Chaque unité est ensuite modifiée pour n'en conserver que la partie supérieure. Ce processus est la partie la plus chronophage de la modélisation.



Portion précambrienne des 134 coupes transversales (polygones) importée dans notre logiciel 3D. Ces polygones sont convertis en nœuds aux fins de la modélisation.



Portion précambrienne des 134 coupes transversales (nœuds) importée dans notre logiciel 3D. Ces nœuds sont utilisés pour la création de la surface.



Portion précambrienne des 134 coupes transversales (surface finale).